

金先物のご紹介



(標準先物、ミニ先物、限日先物、ポケットゴールド100先物)

2026年5月更新

大阪取引所（OSE）の貴金属市場では、**金標準先物**、**金ミニ先物**、**金限日先物***、**ポケットゴールド100先物**を上場しています。

貴金属市場ではその他に、白金標準先物、白金ミニ先物、白金限日先物*、ポケットプラチナ100先物、銀先物、パラジウム先物、金先物オプションを上場しています。

* 金限日先物と白金限日先物は、1年程度で取引最終日が到来する**ポケットゴールド100先物**と**ポケットプラチナ100先物（2026年4月13日上場）**へリニューアル。現行の限日先物取引は、2026年12月22日をもって取引を休止します。



特徴

- **グラム当たり円建てにより価格形成されます。**
- **証拠金取引のため資金効率が良く、金現物の保管リスクもありません。**
- **ほぼ24時間取引が可能です。** 取引可能な時間は、日中立会が8:45～15:45、夜間立会が17:00～翌6:00。
- 全ての祝日ではございませんが、**祝日でも取引が可能です。** 取引が可能な祝日はJPXホームページに掲載しています。

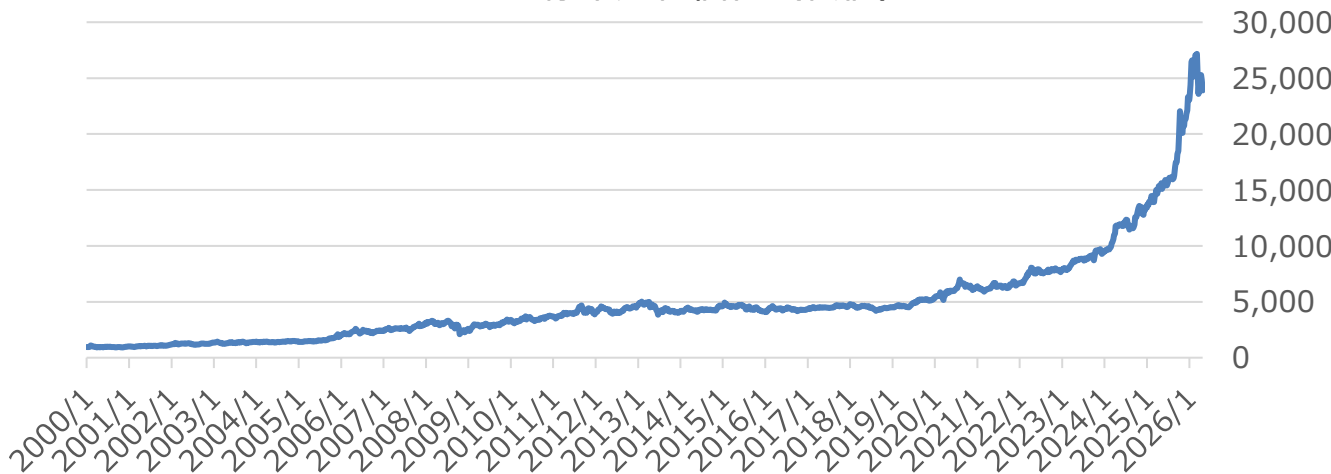


相場状況（金標準先物）

2000年1月は900円台で推移していましたが、2023年12月に10,000円を突破。2026年1月29日には、終値ベースで上場来高値となる28,497円を記録しました。

OSE金標準先物価格（終値）

(円/グラム)



取扱い金融商品取引業者

右のQRコードから御参照ください。

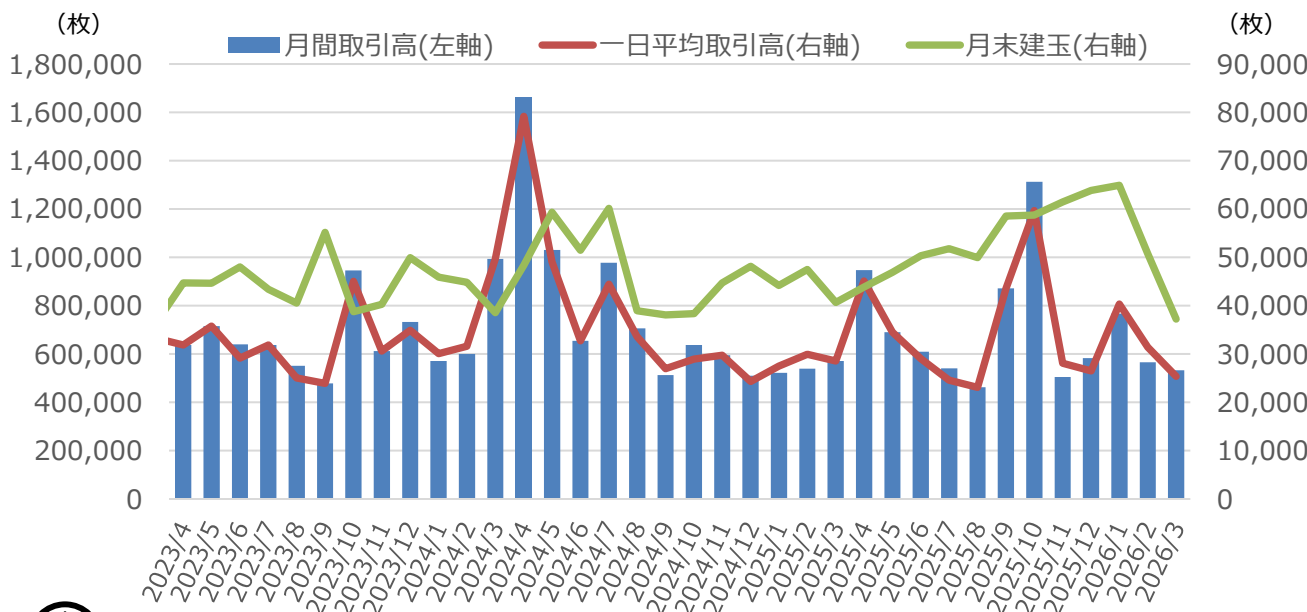
金標準先物、金ミニ先物



ポケットゴールド100先物
ポケットプラチナ100先物



取引状況（金標準先物）



商品スペック

	金標準先物*	金ミニ先物	ポケットゴールド100先物 (2026年4月13日上場)
取引対象	純度99.99%以上の金地金	金標準先物の価格	金標準先物の価格
呼値の単位	1gにつき1円 (1取引単位につき1,000円)	1gにつき50銭 (1取引単位につき50円)	1gにつき1円 (1取引単位につき100円)
取引単位	1kg	100g	100g
清算値段/ 清算数値	夜間立会の開始時から日中立会終了時までの立会いにおける最終約定値段等	同一限月の金標準先物の清算値段	同一限月の金標準先物の清算値段 (同一限月の標準先物の限月取引が存在しない場合には、最終約定数値)
限月	偶数限月（直近6限月）	金標準先物と同様	翌年12月限のみの1限月制（1年2ヶ月、10月から12月までの間は2限月制）
取引最終日	受渡日（各偶数月末日、休業日又は大納会に当たるときは順次繰り上げ）から起算して4営業日前に当たる日（日中立会まで）	同一限月の金標準先物の取引最終日の前営業日（日中立会まで）	翌年の12月限の金標準先物の取引最終日の前営業日（日中立会まで）
最終清算数値	—	金標準先物の当月限取引最終日における日中立会の始値	金標準先物の当月限取引最終日における日中立会の始値
取引時間	日中立会 8:45～15:45 夜間立会 17:00～翌6:00		
祝日取引	あり	あり	あり

* 金標準先物は受渡ができる商品設計としていますが、投資家の方の受渡は金融商品取引業者にご相談ください。

**もっと知りたい（勉強したい）方は、
取引所の無料教育サイト
「北浜投資塾」をご覧ください！**



- 本資料は情報提供のみを目的としたものであり、投資勧誘や特定の金融商品取引業者との取引を推奨することを目的として作成されたものではありません。
- 万一、本資料に基づき被った損害があった場合にも、(株)大阪取引所は責任を負いかねます。
- 本資料で提供している情報は万全を期していますが、その情報の完全性を保証しているものではありません。
- また、本資料は、デリバティブ等について平易に解説・記述しておりますが、全ての内容を網羅したものではありません。
- 本資料に記載されている内容は将来予告なしに内容が変更される可能性があります。内容等について、過去の情報は実績であり、将来の成果を予想するものではありません。
- 本資料のいかなる部分も一切の権利は(株)大阪取引所に属しており、電子的または機械的な方法を問わず、いかなる目的であれ無断で複製、または転送等できません。